

10m
9
8
7
6
5
4
3
2
1
0
-1
-2
-3
-4
-5
-6
-7
-8
-9
-10m

2008

950

167.3

Lat C

Lat J

21
20
19
18
17
16
15
14
13
12
11
10
9
8
7
6
5
4
3
2
1
0
-1
-2
-3
-4
-5
-6
-7
-8
-9
-10

hauteur de scène

Mer. de scène

EM1

EM2

EM3

lisse (y compris des 500)

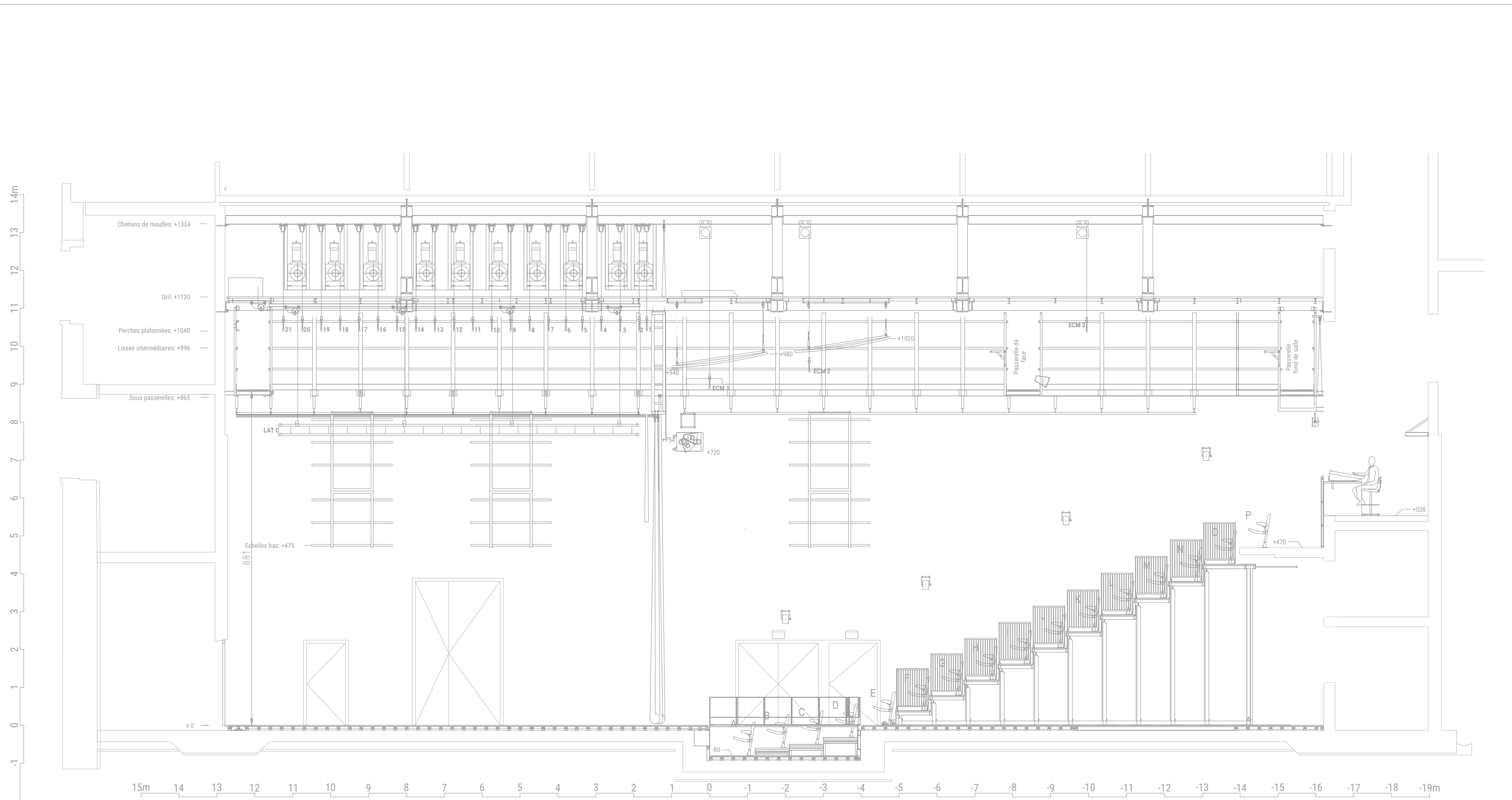
Théâtre du Jura La Grande

Plan sur salle - gradins déployés

dessin:	date:	échelle:	format:
Gxm/SB/JB	10.02.25 JB	1:100	A3

● = Points d'accroches circaciens
passerelle hauteur= 1000 daN toutes directions
⊗ = Points d'accroches circaciens
1000 daN toutes directions

15m 14 13 12 11 10 9 8 7 6 5 4 3 2 1 0 -1 -2 -3 -4 -5 -6 -7 -8 -9 -10 -11 -12 -13 -14 -15 -16 -17 -18 -19m



**Théâtre du Jura
La Grande**

Coupe longitudinale

dessin:	date:	échelle:	format:
Gxm/SB/JB	10.02.25 JB	1:100	A 3